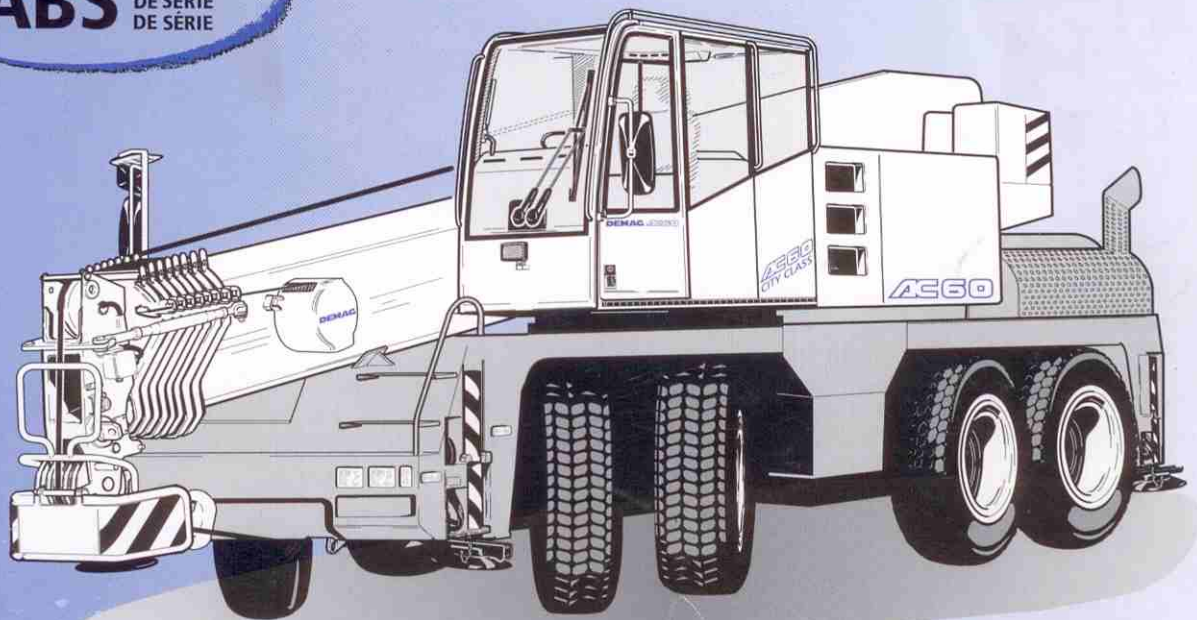


Demag AC 60

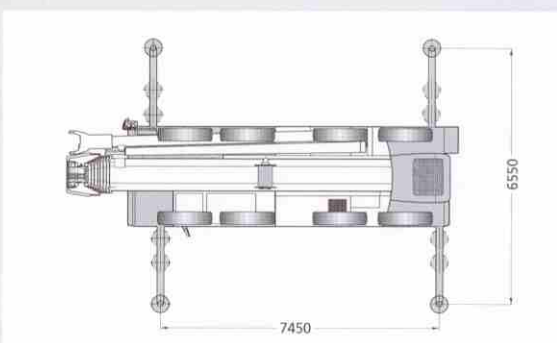
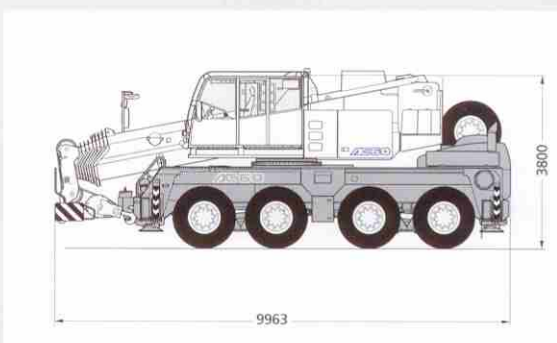
ABS DI SERIE
DE SERIE
DE SÉRIE



60t

Demag AC 60

- ▶ È la 60 t piú compatta esistente sul mercato con una lunghezza totale di soli 9,96 m
 - ▶ Ha un braccio di 50,4 m che é il piú lungo della sua categoria. Altezza massima pulegge 65 m
 - ▶ L'ultimo cassone tele é inclinabile di 25°
 - ▶ Che include un cambio automatico a 16-marce piú Tempomat, Retarder ed ABS
 - ▶ Comando gru IC-1 supermoderno con schermo colorato e touch screen (comando eseguibile toccando lo schermo)
-
- ▶ La grúa más compacta de 60 toneladas con tan solo 9,96 m de longitud
 - ▶ L pluma más larga de su categoría con 50,4 m y una altura bajo gancho de hasta 65 m
 - ▶ Último tramo de pluma principal angulable a 25°
 - ▶ Caja de cambios con embrague automático de 16 velocidades, control de crucero, retardador y ABS
 - ▶ Alto confort de conducción y bajo consumo de combustible gracias a la moderna tecnología y su motor de última generación
-
- ▶ O mais compacto 60 toneladas com apenas 9,60 m de comprimento total
 - ▶ Lança principal mais longa em sua classe com 50,4 m e altura da cabeça de 65 m
 - ▶ Último elemento basculável em 25°
 - ▶ Condução confortável e consumo de combustível reduzido devido à mais moderna tecnologia de acionamento, inclusive câmbio automatizado de 16 marchas, Tempomat, Retarder e ABS
 - ▶ Comandos do guindaste inovadores com monitor colorido Touchscreen



www.demag24.com

Dati tecnici · Datos técnicos · Dados técnicos

Dimensioni · Dimensiones · Dimensões 4
Dati tecnici · Datos técnicos · Dados técnicos 6

1

Braccio base · Pluma principal · Lança principal

Campo di lavoro · Rangos de trabajo · Área de trabalho 7
Portate · Capacidades de carga · Capacidade de carga 8
Portate, braccio base l'ultimo cassone tele é inclinabile di 25° · Capacidades de carga, pluma principal último tramo de pluma principal angulable a 25° · Capacidade de carga, lança principal último elemento basculável em 25° 10

2

Prolunga · Extensión de pluma principal · Extensão da lança principal

Campo di lavoro · Rangos de trabajo · Área de trabalho 11
Portate · Capacidades de carga · Capacidade de carga 12

3

Runner · Runner · Runner

Campo di lavoro · Rangos de trabajo · Área de trabalho 14
Portate · Capacidades de carga · Capacidade de carga 15

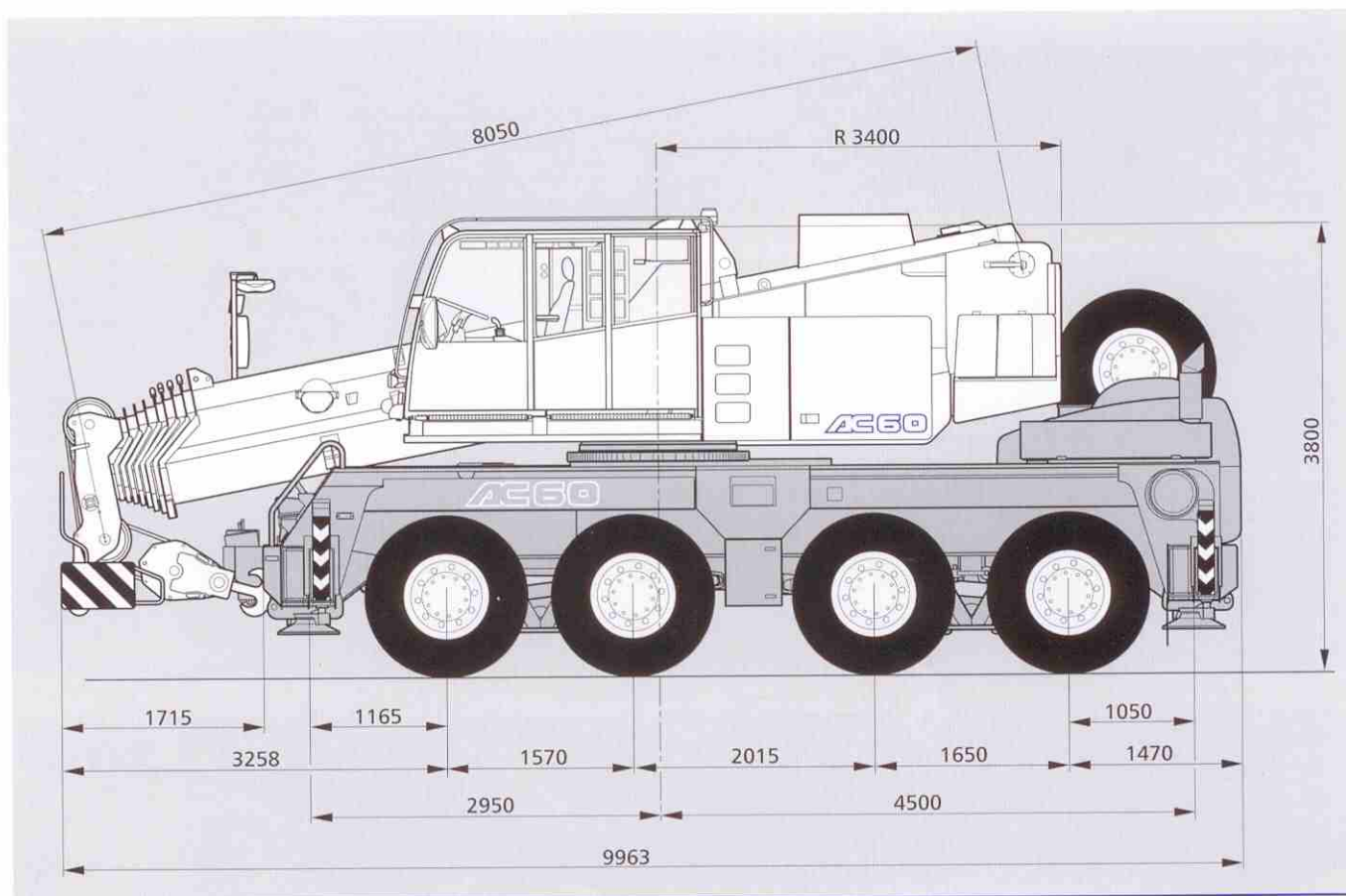
4

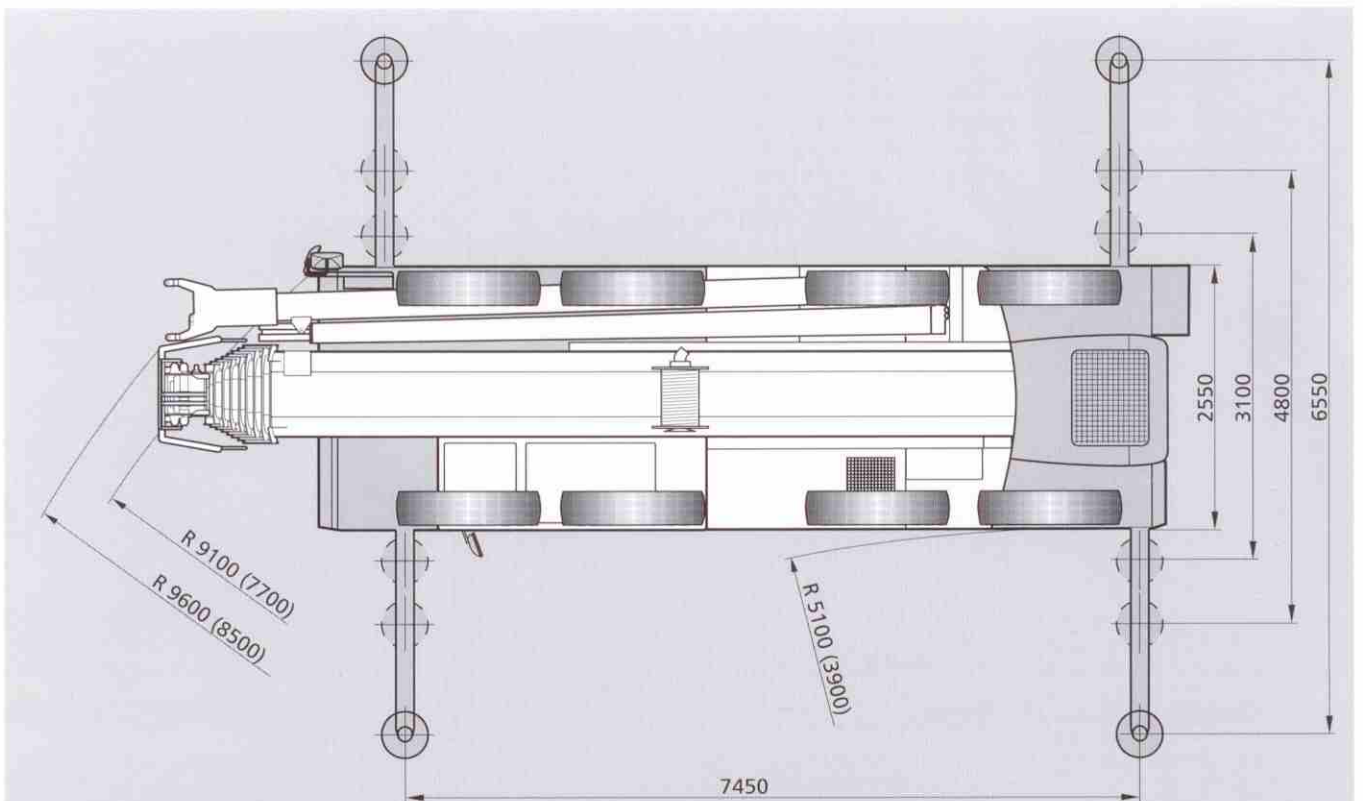
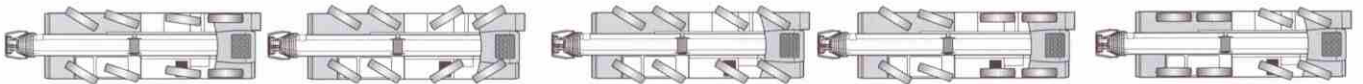
Descrizione tecnica · Descripción técnica · Descrições técnicas

Carro · Torretta · Equipaggiamento opzionale 16
Chasis · Superestructura · Equipamiento opcional 17
Plataforma inferior · Plataforma superior · Dispositivos adicionais 18

5

Dimensioni
Dimensiones
Dimensões





- () Con sterzo indipendente assi posteriori
- () Con dirección eje trasero independiente
- () Com direção independente do eixo traseiro

Dati tecnici

Datos técnicos

Dados técnicos

Pesi sugli assi · Carga por eje · Carga por eixo

Autogrú con braccio base, prolunga 14,0 m, contrappeso, tipo di pneumatici 14.00 R 25, bozzello · Grúa con pluma principal, extensión de pluma principal 14,0 m, contrapeso, tipo de neumáticos 14.00 R 25, gancho · Guindaste com lança principal, extensão da lança principal 14,0 m, contrapeso, tipo de pneus 14.00 R 25, gancho

Assi · Ejes · Eixos

4 x 12 000 kg

Peso totale · Peso total · Peso total

48 000 kg

Velocità di lavoro (a regolazione variabile) · Velocidad de trabajo (infinitamente variable)

Velocidades de trabalho (variáveis de 0 até o limite máximo)

Funzioni Mecanismos Mecanismos	Velocità normale Velocidad normal Velocidade normal	Velocità rapida Velocidad rápida Alta velocidade	Tiro max. sulla fune ¹⁾ Carga máx. por reenvío ¹⁾ Esforço máx. permissível no cabo ¹⁾	Diametro / lunghezza fune Diam. cable / long. cable Diâmetro do cabo / long. do cabo
Argano I Cabrestante I Guincho I	60 m / min	110 m / min	55 kN	18 mm / 180 m
Rotazione · Unidad de giro · Orientação				max. / máx. 0-1,6 1/min
Velocità di sfilamento · Velocidad de telescopaje · Velocidade de abertura telescópica				8,0 – 50,4 m: 400 s
Angolazione braccio · Elevación de pluma · Elevação da lança				-10° – +78°: 50 s

Prestazioni del carro · Prestación del vehículo · Desempenho do carro inferior

Velocità su strada · Velocidad de traslación · Velocidade em deslocamento 0 .. 80 km/h
 Pendenza superabile con gru in assetto stradale · Pendiente franqueable en orden de transporte 50 %
 Gradeabilidade em condição de transporte

Bozzello / a palla · Gancho / gancho de tiro directo · Gancho / gancho singolo

Tipo	Portata possibile ¹⁾ Carga permitida ¹⁾ Carga possível ¹⁾	No di pulegge No de poleas Número de polias	Peso Peso Peso	„D“	No max avvolgim. Reenvíos máx. Rebobinamento máx.	Equipaggiamento pesante Equipo de carga pesada Dispositivo de carga pesada
80	57,9 t	5	650 kg	2,00 m	11	1 pulegge suppl. / polea adicional / polias adicionais
50	37,6 t	3	550 kg	1,30 m	7	
20	16,4 t	1	350 kg	1,10 m	3	
6,3	5,5 t	a palla / gancho de tiro directo / gancho singolo	170 kg	0,80 m	1	

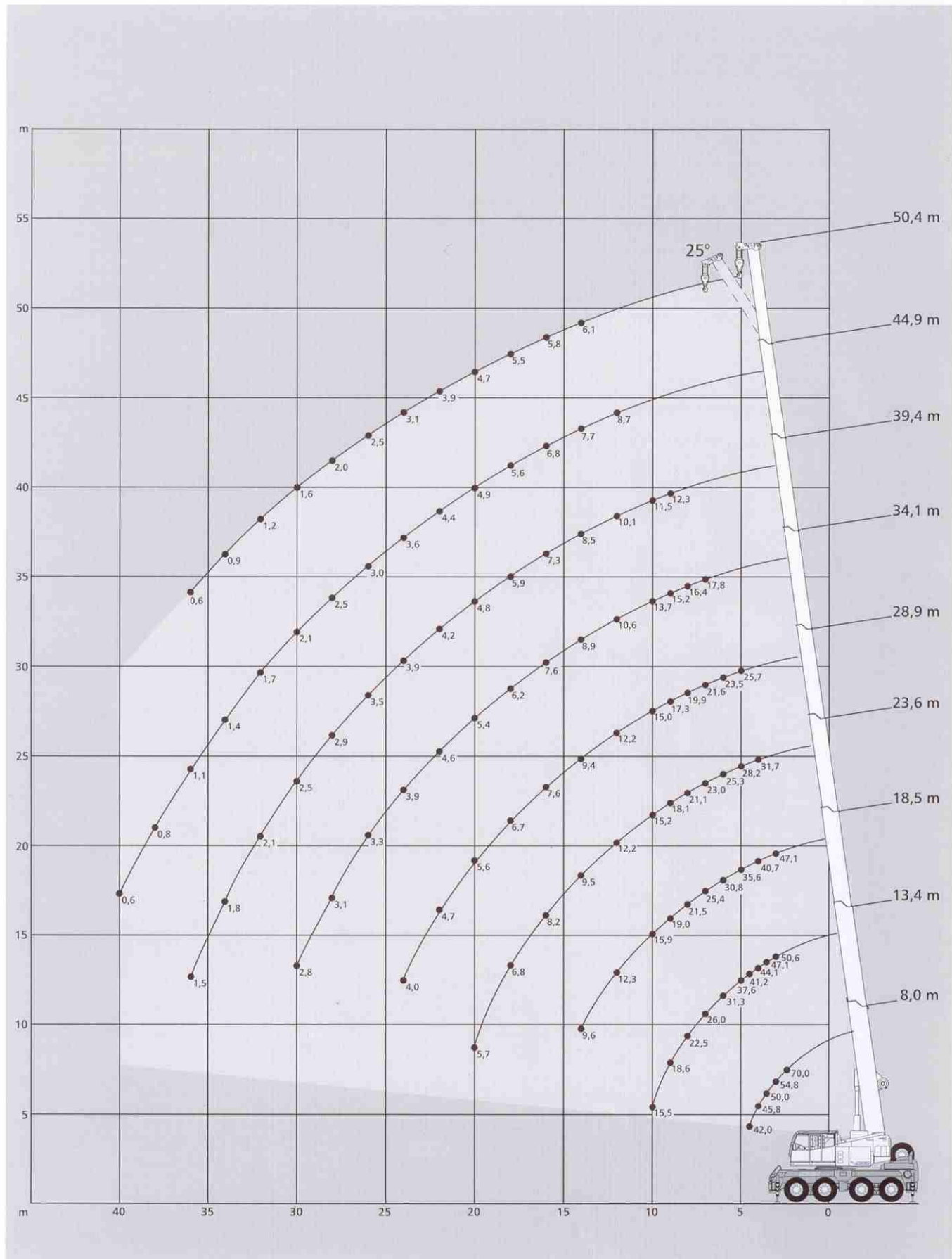
Osservazioni · Observaciones · Observações

- ¹⁾ Varia a secondo delle eventuali norme nazionali
¹⁾ Varia dependiendo de las regulaciones nacionales
¹⁾ Varia conforme normas nacionais

Campo di lavoro braccio base

Rangos de trabajo con pluma principal


Área de trabalho da lança principal




Portate braccio base

Capacidades de carga con pluma principal

Capacidade de carga da lança principal

10 t		 7,45 x 6,55 m									360°		DIN/ISO
Sbraccio	Radio	Braccio base · Pluma principal · Lança principal										Sbraccio	
Raio	m	8,0	13,4	18,5	23,6	28,9	34,1	39,4	44,9	50,4	Raio		
m	t	t	t	t	t	t	t	t	t	t	m		
2,5	70,0**	-	-	-	-	-	-	-	-	-	2,5		
3	60,0*	-	-	-	-	-	-	-	-	-	3		
3	54,8	50,6	47,1	-	-	-	-	-	-	-	3		
3,5	50,0	47,1	43,9	-	-	-	-	-	-	-	3,5		
4	45,8	44,1	40,7	31,7	-	-	-	-	-	-	4		
4,5	42,0	41,2	38,2	29,9	-	-	-	-	-	-	4,5		
5	-	37,6	35,6	28,2	25,7	-	-	-	-	-	5		
6	-	31,3	30,8	25,3	23,5	-	-	-	-	-	6		
7	-	26,0	25,4	23,0	21,6	17,7	-	-	-	-	7		
8	-	22,5	21,5	21,1	19,9	16,4	-	-	-	-	8		
9	-	18,6	19,0	18,1	17,3	15,2	12,3	-	-	-	9		
10	-	15,5	15,9	15,2	15,0	13,7	11,5	-	-	-	10		
12	-	-	12,3	12,2	12,2	10,6	10,1	8,7	-	-	12		
14	-	-	9,6	9,5	9,4	8,9	8,5	7,7	6,1	-	14		
16	-	-	-	8,2	7,6	7,6	7,3	6,8	5,8	-	16		
18	-	-	-	6,8	6,7	6,2	5,9	5,6	5,5	-	18		
20	-	-	-	5,7	5,6	5,4	4,8	4,9	4,7	-	20		
22	-	-	-	-	4,7	4,6	4,2	4,4	3,9	-	22		
24	-	-	-	-	4,0	3,9	3,9	3,6	3,1	-	24		
26	-	-	-	-	-	3,3	3,5	3,0	2,5	-	26		
28	-	-	-	-	-	3,1	2,9	2,5	2,0	-	28		
30	-	-	-	-	-	2,8	2,5	2,1	1,6	-	30		
32	-	-	-	-	-	-	2,1	1,7	1,2	-	32		
34	-	-	-	-	-	-	1,8	1,4	0,9	-	34		
36	-	-	-	-	-	-	1,5	1,1	0,6	-	36		
38	-	-	-	-	-	-	-	0,8	-	-	38		
40	-	-	-	-	-	-	-	0,6	-	-	40		
Portate · Cargas											Portate · Cargas		
Cargas ¹⁾	30,7	13,0	7,2	4,7	2,9	-	-	-	-	-	Cargas ¹⁾		

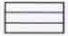
10 t		 7,45 x 4,80 m									360°		DIN/ISO
Sbraccio	Radio	Braccio base · Pluma principal · Lança principal										Sbraccio	
Raio	m	8,0	13,4	18,5	23,6	28,9	34,1	39,4	44,9	50,4	Raio		
m	t	t	t	t	t	t	t	t	t	t	m		
3	49,6	48,7	47,1	-	-	-	-	-	-	-	3		
3,5	44,8	43,8	43,9	-	-	-	-	-	-	-	3,5		
4	40,7	39,9	38,4	31,7	-	-	-	-	-	-	4		
4,5	37,1	37,4	32,4	29,6	-	-	-	-	-	-	4,5		
5	-	32,2	27,9	25,9	23,5	-	-	-	-	-	5		
6	-	23,0	23,6	20,9	18,9	-	-	-	-	-	6		
7	-	17,3	18,6	18,4	17,0	13,7	-	-	-	-	7		
8	-	13,6	14,8	14,7	14,4	12,7	-	-	-	-	8		
9	-	11,1	12,2	12,8	12,1	11,6	10,5	-	-	-	9		
10	-	9,2	10,2	10,8	10,3	10,2	9,2	-	-	-	10		
12	-	-	7,5	8,0	8,0	7,9	7,1	6,9	-	-	12		
14	-	-	5,8	6,3	6,2	6,1	5,9	5,9	4,9	-	14		
16	-	-	-	5,0	4,9	5,1	5,0	4,7	3,9	-	16		
18	-	-	-	4,1	4,0	4,3	4,1	3,7	3,1	-	18		
20	-	-	-	3,4	3,3	3,6	3,4	3,0	2,5	-	20		
22	-	-	-	-	2,7	3,0	2,8	2,5	1,9	-	22		
24	-	-	-	-	2,3	2,5	2,3	2,0	1,5	-	24		
26	-	-	-	-	-	2,2	1,9	1,6	1,1	-	26		
28	-	-	-	-	-	1,8	1,6	1,2	0,7	-	28		
30	-	-	-	-	-	1,6	1,3	0,9	-	-	30		
32	-	-	-	-	-	-	1,0	0,6	-	-	32		
34	-	-	-	-	-	-	0,8	-	-	-	34		
36	-	-	-	-	-	-	-	-	-	-	36		
Portate · Cargas											Portate · Cargas		
Cargas ¹⁾	30,7	8,6	4,8	3,1	1,8	-	-	-	-	-	Cargas ¹⁾		

Osservazioni · Observaciones · Observações

* 0° sul retro
* 0° hacia atrás
* 0° para trás

** 0° sul retro ed avvolgimenti fune 1 x 13
** 0° hacia atrás y reenvio del cable del cabrestante 1 x 13
** 0° para trás e passagem do cabo de içamento 1 x 13

¹⁾ orizzontale
¹⁾ con pluma horizontal
¹⁾ com a lança horizontal

10 t  **7,45 x 3,10 m** **360°** **DIN/ISO**

Sbraccio Radio		Braccio base · Pluma principal · Lança principal							Sbraccio Radio
Raio	m	8,0	13,4	18,5	23,6	28,9	34,1	39,4	Raio
	m	t	t	t	t	t	t	t	m
3		41,6	-	-	-	-	-	-	3
3,5		33,1	-	-	-	-	-	-	3,5
4		25,6	26,3	-	-	-	-	-	4
4,5		20,7	21,4	-	-	-	-	-	4,5
5		-	17,8	19,2	-	-	-	-	5
6		-	13,1	14,3	14,8	13,3	-	-	6
7		-	10,1	11,2	11,8	11,2	10,3	-	7
8		-	8,0	9,0	9,6	9,5	8,8	-	8
9		-	6,5	7,5	8,0	7,9	7,9	7,4	9
10		-	5,4	6,3	6,8	6,7	7,1	6,5	10
12		-	-	4,6	5,0	5,0	5,3	5,1	12
14		-	-	3,4	3,9	3,8	4,1	3,9	14
16		-	-	-	3,0	2,9	3,3	3,0	16
18		-	-	-	2,4	2,3	2,6	2,4	18
20		-	-	-	1,9	1,8	2,1	1,9	20
22		-	-	-	-	1,4	1,7	1,5	22
24		-	-	-	-	1,0	1,4	1,1	24
26		-	-	-	-	-	1,0	0,7	26
28		-	-	-	-	-	0,8	-	28
Portate · Cargas Cargas ¹⁾		17,7	4,9	2,6	-	-	-	-	Portate · Cargas Cargas ¹⁾

 **0°**** **DIN/ISO**

Sbraccio Radio		Braccio base · Pluma principal · Lança principal			
Raio	m	8,0	13,4	18,5	23,6
	m	t	t	t	t
3		-	-	-	-
3,5		-	-	-	-
4		17,6	-	-	-
4,5		15,7	16,3	-	-
5		-	14,8	-	-
6		-	12,3	13,2	-
7		-	10,3	11,1	11,7
8		-	8,8	9,7	10,2
9		-	7,5	8,4	8,9
10		-	6,4	7,3	7,8
12		-	-	5,8	6,3
14		-	-	4,6	5,0
16		-	-	-	4,2
18		-	-	-	3,4
20		-	-	-	2,8
Portate · Cargas Cargas ¹⁾		15,7	6,4	4,6	-

 **180°*** **DIN/ISO**

Sbraccio Radio		Braccio base · Pluma principal · Lança principal			
Raio	m	8,0	13,4	18,5	23,6
	m	t	t	t	t
3		11,2	11,7	12,5	-
3,5		10,0	10,4	11,1	-
4		8,9	9,3	10,1	10,5
4,5		7,8	8,3	9,1	9,6
5		-	7,5	8,3	8,7
6		-	6,2	7,0	7,4
7		-	5,0	5,9	6,4
8		-	4,1	5,0	5,4
9		-	3,4	4,2	4,6
10		-	2,8	3,5	4,0
12		-	-	2,7	3,0
14		-	-	1,9	2,4
16		-	-	-	1,7
18		-	-	-	1,2
20		-	-	-	0,9
Portate · Cargas Cargas ¹⁾		7,8	2,8	1,5	-

Osservazioni · Observaciones · Observações

- * 180° sul davanti
- * 180° respecto al frente
- * 180° para frente

- ** 0° sul retro
- ** 0° hacia atrás
- ** 0° para trás

- 1) orizzontale
- 1) con pluma horizontal
- 1) com a lança horizontal

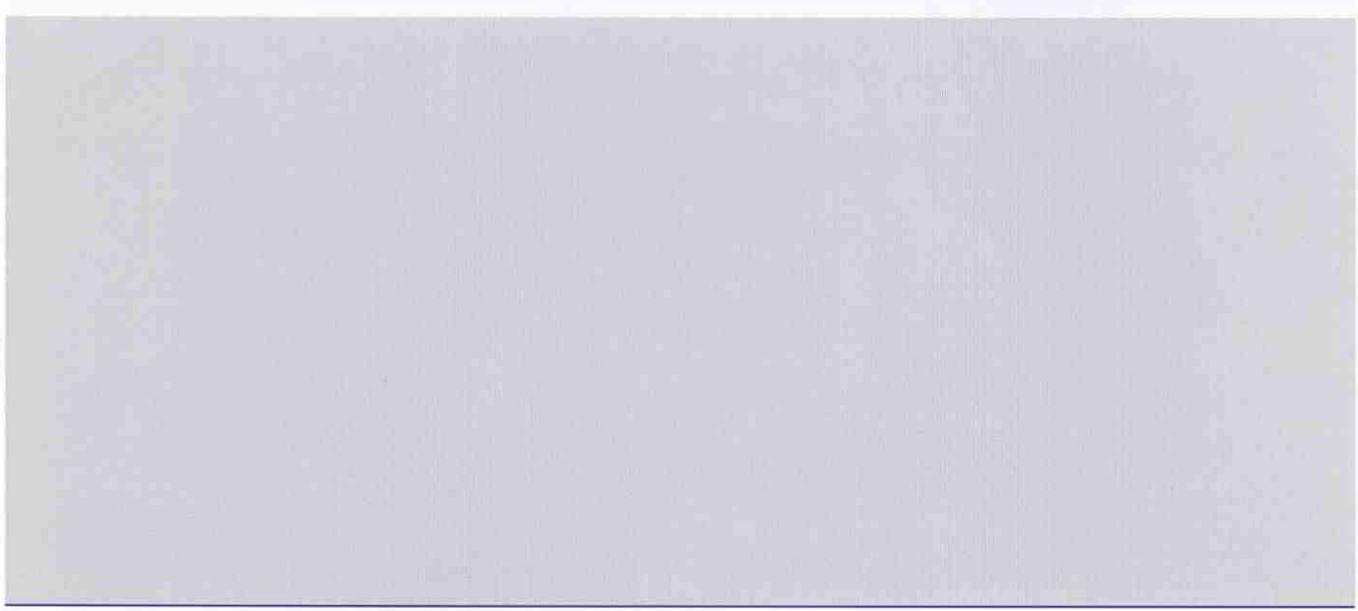
Braccio base l'ultimo cassone tele é inclinabile di 25°

Pluma principal último tramo de pluma principal angulable a 25°

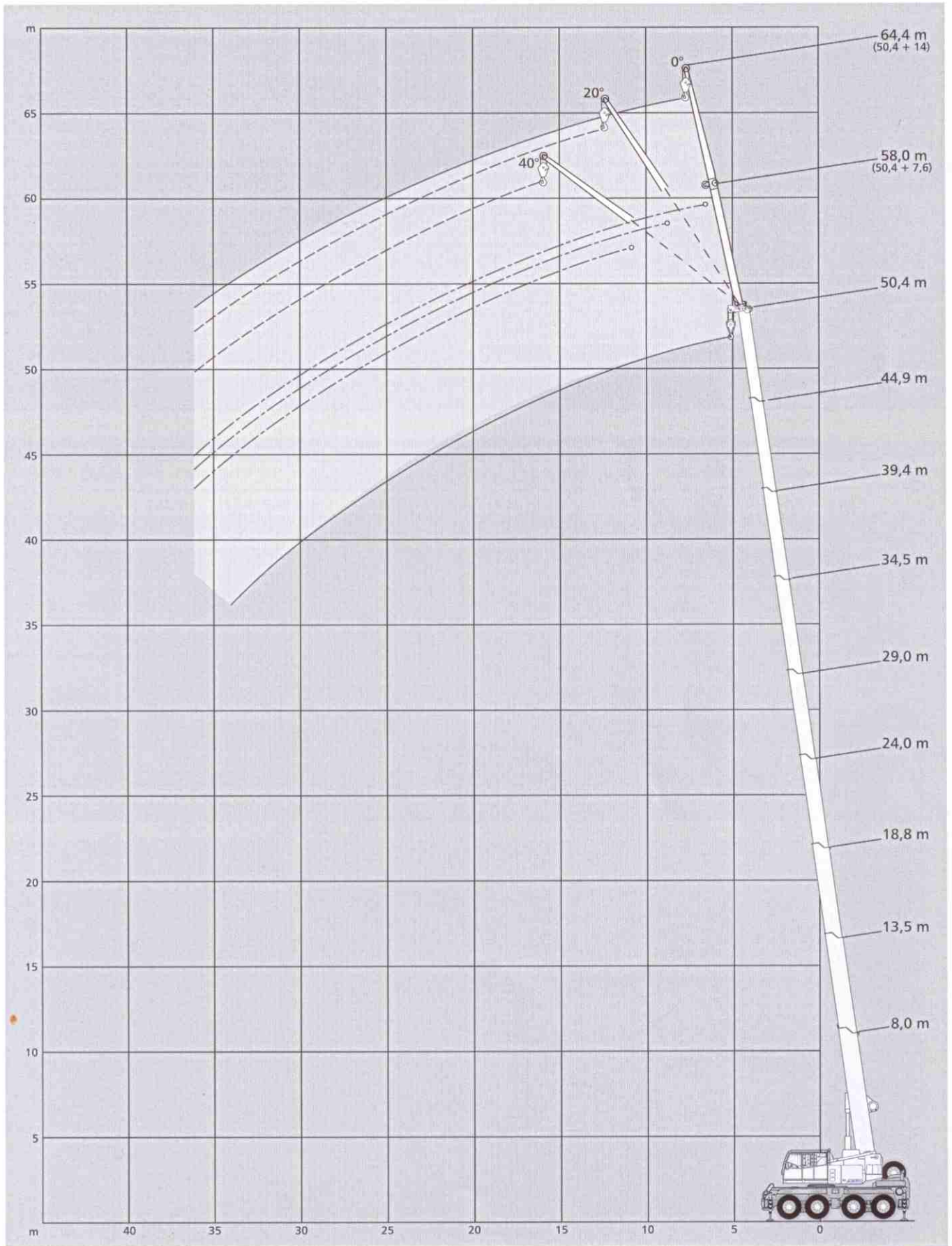
Lança principal último elemento basculável em 25°

10 t		7,45 x 6,55 m						360°		DIN/ISO
Sbraccio Radio		Braccio base · Pluma principal · Lança principal								Sbraccio Radio
Raio	m	23,6	28,9	34,1	39,4	44,9	50,4		Raio	
m	t	t	t	t	t	t	t	m	m	
5	4,7	-	-	-	-	-	-	5		
6	4,4	-	-	-	-	-	-	6		
7	4,2	4,4	-	-	-	-	-	7		
8	4,0	4,2	-	-	-	-	-	8		
9	3,8	4,0	4,2	-	-	-	-	9		
10	3,6	3,9	4,0	4,0	-	-	-	10		
12	3,3	3,6	3,8	3,8	3,9	-	-	12		
14	3,2	3,4	3,7	3,6	3,8	3,7	-	14		
16	3,1	3,3	3,5	3,4	3,6	3,6	-	16		
18	3,0	3,1	3,4	3,3	3,4	3,5	-	18		
20	-	3,0	3,2	3,2	3,2	3,3	-	20		
22	-	3,0	3,1	3,1	3,0	3,1	-	22		
24	-	3,0	3,0	3,0	2,8	3,0	-	24		
26	-	-	2,7	2,9	2,5	2,5	-	26		
28	-	-	2,5	2,8	2,3	1,9	-	28		
30	-	-	-	2,3	1,9	1,5	-	30		
32	-	-	-	1,9	1,5	1,1	-	32		
34	-	-	-	-	1,2	0,7	-	34		
36	-	-	-	-	0,9	-	-	36		
38	-	-	-	-	-	-	-	38		
40	-	-	-	-	-	-	-	40		

10 t		7,45 x 4,80 m						360°		DIN/ISO
Sbraccio Radio		Braccio base · Pluma principal · Lança principal								Sbraccio Radio
Raio	m	23,6	28,9	34,1	39,4	44,9	50,4		Raio	
m	t	t	t	t	t	t	t	m	m	
5	4,7	-	-	-	-	-	-	5		
6	4,4	-	-	-	-	-	-	6		
7	4,2	4,4	-	-	-	-	-	7		
8	4,0	4,2	-	-	-	-	-	8		
9	3,8	4,0	4,2	-	-	-	-	9		
10	3,6	3,9	4,0	4,0	-	-	-	10		
12	3,3	3,6	3,8	3,8	3,9	-	-	12		
14	3,2	3,4	3,7	3,6	3,8	3,7	-	14		
16	3,1	3,3	3,5	3,4	3,6	3,6	-	16		
18	3,0	3,1	3,4	3,3	3,4	3,2	-	18		
20	-	3,0	3,2	3,2	3,0	2,5	-	20		
22	-	2,7	3,0	2,7	2,4	1,9	-	22		
24	-	2,2	2,5	2,2	1,9	1,4	-	24		
26	-	-	2,1	1,8	1,5	0,9	-	26		
28	-	-	1,7	1,5	1,1	-	-	28		
30	-	-	-	1,1	0,8	-	-	30		
32	-	-	-	0,8	-	-	-	32		



Campo di lavoro della prolunga
Rangos de trabajo con extensión de pluma principal
Área de trabalho da extensão da lança principal




Portate su prolunga

Capacidades de carga con extensión de pluma principal

Capacidade de carga da extensão da lança principal

10 t 

 7,45 x 6,55 m

360°

DIN/ISO

34,1 m Braccio base · Pluma principal · Lança principal							
Sbraccio Radio	Prolunga · Extensión · Extensão						
	7,6 m			14,0 m			
	0°	20°	40°	0°	20°	40°	
Raio	t	t	t	t	t	t	
m							
10	9,1	-	-	-	-	-	
12	8,3	6,1	-	4,8	-	-	
14	7,5	5,8	4,8	4,5	-	-	
16	6,7	5,5	4,6	4,2	3,0	-	
18	5,4	5,2	4,5	3,9	2,9	2,3	
20	4,4	4,8	4,5	3,7	2,8	2,2	
22	3,8	3,9	4,1	3,5	2,6	2,2	
24	3,5	3,1	3,3	3,1	2,5	2,1	
26	3,1	3,0	2,9	2,5	2,4	2,1	
28	2,7	2,7	2,8	2,3	2,3	2,0	
30	2,4	2,5	2,5	2,1	2,0	2,0	
32	2,0	2,2	-	2,0	1,8	1,8	
34	1,7	1,8	-	1,8	1,7	1,7	
36	1,4	1,5	-	1,6	1,6	1,6	
38	1,2	-	-	1,4	1,5	0,6	
40	-	-	-	1,1	1,3	-	
42	-	-	-	0,9	1,0	-	
44	-	-	-	0,8	0,8	-	
46	-	-	-	-	-	-	

39,4 m Braccio base · Pluma principal · Lança principal							
Sbraccio Radio	Prolunga · Extensión · Extensão						
	7,6 m			14,0 m			
	0°	20°	40°	0°	20°	40°	
Raio	t	t	t	t	t	t	
m							
10	-	-	-	-	-	-	
12	7,3	-	-	-	-	-	
14	6,5	5,4	-	4,2	-	-	
16	5,7	5,3	4,3	4,0	-	-	
18	4,9	5,1	4,2	3,8	2,9	-	
20	4,3	4,7	4,1	3,6	2,8	-	
22	3,9	3,8	3,9	3,4	2,6	2,2	
24	3,4	3,4	3,3	3,0	2,5	2,2	
26	2,7	3,0	3,1	2,5	2,4	2,1	
28	2,3	2,5	2,6	2,4	2,4	2,1	
30	2,1	2,2	2,1	2,0	2,0	2,1	
32	2,0	2,0	2,0	1,6	1,9	1,9	
34	1,7	1,8	1,8	1,5	1,6	1,8	
36	1,4	1,5	-	1,3	1,4	1,5	
38	1,2	1,3	-	1,2	1,2	1,3	
40	1,0	-	-	1,1	1,1	1,3	
42	-	-	-	0,9	1,0	-	
44	-	-	-	0,7	0,8	-	
46	-	-	-	0,5	0,6	-	

44,9 m Braccio base · Pluma principal · Lança principal							
Sbraccio Radio	Prolunga · Extensión · Extensão						
	7,6 m			14,0 m			
	0°	20°	40°	0°	20°	40°	
Raio	t	t	t	t	t	t	
m							
14	5,1	-	-	-	-	-	
16	4,8	4,3	-	-	-	-	
18	4,5	4,0	3,7	3,1	-	-	
20	4,2	3,7	3,5	2,9	2,7	-	
22	3,7	3,4	3,3	2,8	2,5	-	
24	3,0	3,3	3,2	2,7	2,4	2,1	
26	2,7	2,7	2,9	2,5	2,3	2,0	
28	2,5	2,4	2,4	2,1	2,2	1,9	
30	2,0	2,2	2,3	1,8	2,1	1,9	
32	1,7	1,8	2,0	1,7	1,7	1,8	
34	1,3	1,5	1,6	1,5	1,6	1,6	
36	1,0	1,2	1,3	1,2	1,5	1,5	
38	0,8	0,9	1,0	0,9	1,2	1,4	
40	0,5	0,7	-	0,7	0,9	1,1	
42	-	-	-	-	0,7	0,8	

50,4 m Braccio base · Pluma principal · Lança principal							
Sbraccio Radio	Prolunga · Extensión · Extensão						
	7,6 m			14,0 m			
	0°	20°	40°	0°	20°	40°	
Raio	t	t	t	t	t	t	
m							
14	-	-	-	-	-	-	
16	3,7	-	-	-	-	-	
18	3,5	3,0	-	2,6	-	-	
20	3,3	2,9	2,9	2,5	-	-	
22	3,1	2,9	2,8	2,4	2,2	-	
24	3,0	2,8	2,7	2,3	2,1	-	
26	2,5	2,8	2,6	2,2	2,0	1,9	
28	2,0	2,3	2,5	2,0	1,8	1,8	
30	1,5	1,8	2,0	1,7	1,7	1,7	
32	1,2	1,4	1,6	1,3	1,6	1,6	
34	0,8	1,0	1,2	1,0	1,4	1,6	
36	0,5	0,7	0,8	0,7	1,1	1,3	
38	-	-	0,6	-	0,8	1,0	
40	-	-	-	-	0,5	0,7	
42	-	-	-	-	-	-	



34,1 m Braccio base · Pluma principal · Lança principal							
Sbraccio Radio	Prolunga · Extensión · Extensão						
	7,6 m			14,0 m			
	0°	20°	40°	0°	20°	40°	
m	t	t	t	t	t	t	
10	8,3	-	-	-	-	-	
12	6,4	6,1	-	4,8	-	-	
14	5,2	5,6	4,8	4,5	-	-	
16	4,7	4,4	4,6	4,0	3,0	-	
18	4,1	3,9	3,8	3,3	2,9	2,3	
20	3,3	3,6	3,5	3,1	2,8	2,2	
22	2,8	3,0	3,1	2,7	2,6	2,2	
24	2,6	2,6	2,6	2,4	2,3	2,1	
26	2,2	2,3	2,4	2,0	2,1	2,0	
28	1,8	2,0	2,0	1,8	2,0	2,0	
30	1,5	1,6	1,7	1,6	1,6	1,8	
32	1,3	1,4	-	1,4	1,5	1,5	
34	1,1	1,1	-	1,2	1,4	1,4	
36	0,8	0,9	-	1,0	1,1	1,2	
38	0,6	-	-	0,8	0,9	-	
40	-	-	-	0,6	0,7	-	
42	-	-	-	-	-	-	

39,4 m Braccio base · Pluma principal · Lança principal							
Sbraccio Radio	Prolunga · Extensión · Extensão						
	7,6 m			14,0 m			
	0°	20°	40°	0°	20°	40°	
m	t	t	t	t	t	t	
10	-	-	-	-	-	-	
12	5,9	-	-	-	-	-	
14	5,4	5,2	-	4,2	-	-	
16	4,4	4,4	4,3	3,6	-	-	
18	3,7	3,9	3,8	3,2	2,9	-	
20	3,3	3,2	3,4	2,9	2,8	-	
22	2,8	3,0	2,8	2,4	2,5	2,2	
24	2,3	2,5	2,6	2,2	2,4	2,2	
26	1,9	2,1	2,2	2,0	1,9	2,1	
28	1,6	1,7	1,8	1,7	1,8	1,8	
30	1,3	1,4	1,5	1,4	1,7	1,7	
32	1,0	1,1	1,2	1,1	1,4	1,5	
34	0,7	0,8	0,9	0,8	1,1	1,3	
36	-	0,6	-	0,6	0,9	1,0	
38	-	-	-	-	0,6	0,7	
40	-	-	-	-	-	0,5	
42	-	-	-	-	-	-	

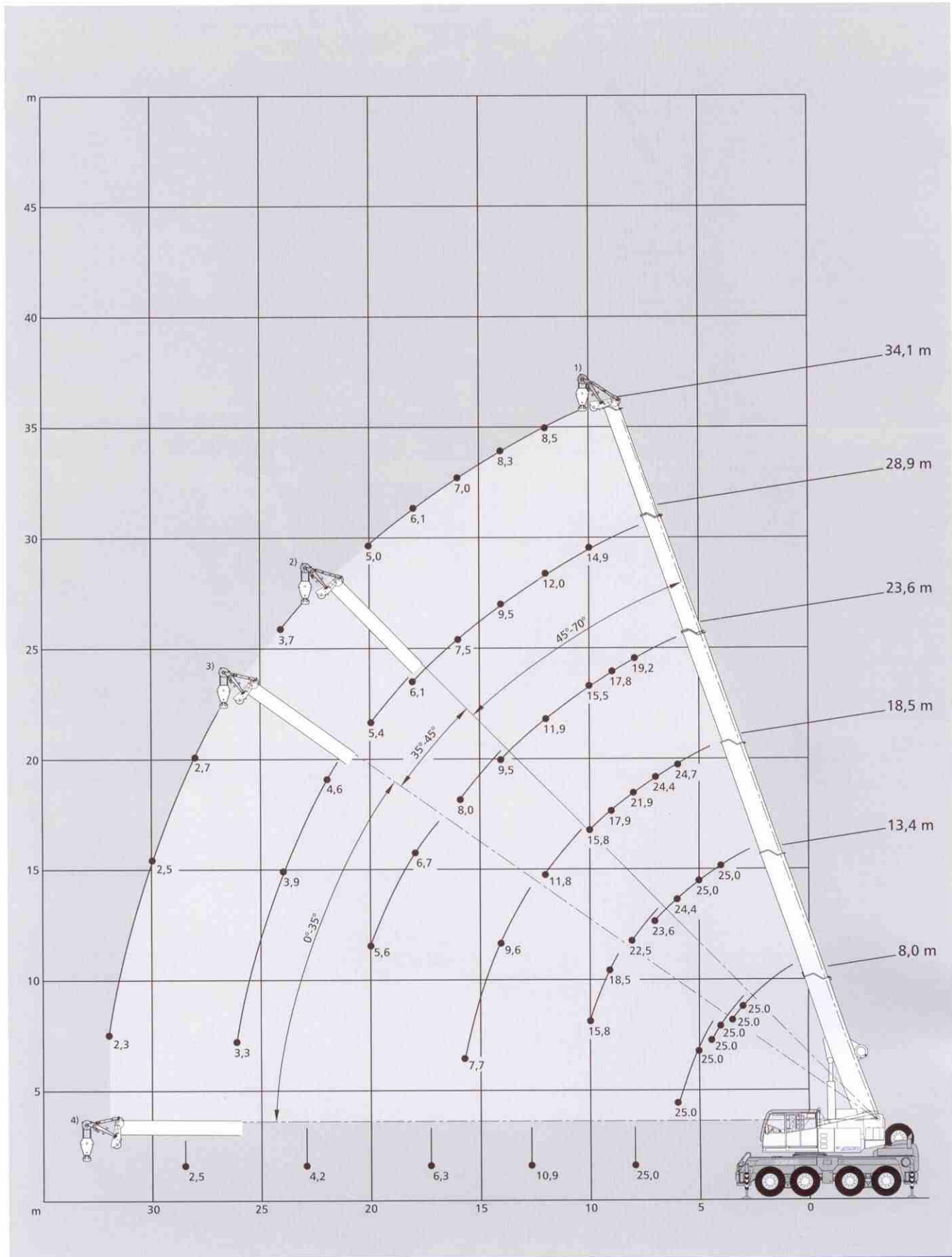
44,9 m Braccio base · Pluma principal · Lança principal						
Sbraccio Radio	Prolunga · Extensión · Extensão					
	7,6 m			14,0 m		
	0°	20°	40°	0°	20°	40°
m	t	t	t	t	t	t
14	4,7	-	-	-	-	-
16	3,8	4,2	-	-	-	-
18	3,6	3,4	3,7	2,9	-	-
20	2,9	3,2	3,2	2,5	2,7	-
22	2,4	2,7	2,9	2,4	2,4	-
24	1,9	2,2	2,4	1,9	2,1	2,1
26	1,5	1,7	1,9	1,5	1,9	1,9
28	1,1	1,4	1,5	1,2	1,6	1,8
30	0,8	1,0	1,2	0,9	1,3	1,6
32	0,5	0,7	0,8	0,6	1,0	1,3
34	-	-	0,6	-	0,7	1,0
36	-	-	-	-	-	0,7
38	-	-	-	-	-	-

50,4 m Braccio base · Pluma principal · Lança principal						
Sbraccio Radio	Prolunga · Extensión · Extensão					
	7,6 m			14,0 m		
	0°	20°	40°	0°	20°	40°
m	t	t	t	t	t	t
14	-	-	-	-	-	-
16	3,6	-	-	-	-	-
18	2,8	3,0	-	2,6	-	-
20	2,2	2,6	2,9	2,2	-	-
22	1,7	2,0	2,3	1,7	2,2	-
24	1,2	1,5	1,8	1,3	1,9	-
26	0,8	1,1	1,3	0,9	1,4	1,9
28	0,5	0,8	1,0	0,6	1,1	1,5
30	-	-	0,6	-	0,7	1,1
32	-	-	-	-	-	0,8
34	-	-	-	-	-	-
36	-	-	-	-	-	-
38	-	-	-	-	-	-

Campo di lavoro del runner

Rangos de trabajo con runner

Área de trabalho da runner



Portate del runner

Capacidades de carga con runner

Capacidade de carga da runner

10 t 7,45 m x 6,55 m 360° DIN/ISO

Sbraccio Radio		Braccio base · Pluma principal · Lança principal					
Raio	8,0	13,4	18,5	23,6	28,9	34,1	
m	t	t	t	t	t	t	
3	25,0 ¹⁾	-	-	-	-	-	
3,5	25,0 ¹⁾	-	-	-	-	-	
4	25,0 ²⁾	25,0 ¹⁾	-	-	-	-	
4,5	25,0 ²⁾	25,0 ¹⁾	-	-	-	-	
5	25,0 ³⁾	25,0 ¹⁾	-	-	-	-	
6	25,0 ³⁾	24,4 ¹⁾	24,7 ¹⁾	-	-	-	
7	-	23,6 ¹⁾	24,4 ¹⁾	-	-	-	
8	-	22,5 ¹⁾	21,9 ¹⁾	19,2 ¹⁾	-	-	
9	-	18,5 ¹⁾	17,9 ¹⁾	17,8 ¹⁾	-	-	
10	-	15,8 ³⁾	15,8 ¹⁾	15,5 ¹⁾	14,9 ¹⁾	-	
12	-	-	11,8 ²⁾	11,9 ¹⁾	12,0 ¹⁾	8,5 ¹⁾	
14	-	-	9,6 ³⁾	9,5 ¹⁾	9,5 ¹⁾	8,3 ¹⁾	
16	-	-	7,7 ³⁾	8,0 ²⁾	7,5 ¹⁾	7,0 ¹⁾	
18	-	-	-	6,7 ³⁾	6,1 ¹⁾	6,1 ¹⁾	
20	-	-	-	5,6 ³⁾	5,4 ²⁾	5,0 ¹⁾	
22	-	-	-	-	4,6 ³⁾	4,3 ¹⁾	
24	-	-	-	-	3,9 ³⁾	3,7 ¹⁾	
26	-	-	-	-	3,3 ³⁾	3,1 ²⁾	
28	-	-	-	-	-	2,7 ³⁾	
30	-	-	-	-	-	2,5 ³⁾	
32	-	-	-	-	-	2,3 ³⁾	
Portate · Cargas							
Cargas ⁴⁾	25,0 ²⁺³⁾	10,9 ²⁺³⁾	6,3 ²⁺³⁾	4,2 ²⁺³⁾	2,5 ²⁺³⁾	-	

10 t 7,45 m x 4,80 m 360° DIN/ISO

Sbraccio Radio		Braccio base · Pluma principal · Lança principal					
Raio	8,0	13,4	18,5	23,6	28,9	34,1	
m	t	t	t	t	t	t	
3	25,0 ¹⁾	-	-	-	-	-	
3,5	25,0 ¹⁾	-	-	-	-	-	
4	25,0 ²⁾	25,0 ¹⁾	-	-	-	-	
4,5	25,0 ²⁾	25,0 ¹⁾	-	-	-	-	
5	25,0 ³⁾	25,0 ¹⁾	-	-	-	-	
6	23,2 ³⁾	23,6 ¹⁾	21,9 ¹⁾	-	-	-	
7	-	18,0 ¹⁾	18,4 ¹⁾	-	-	-	
8	-	14,0 ²⁾	15,1 ¹⁾	15,0 ¹⁾	-	-	
9	-	11,3 ²⁾	12,4 ¹⁾	12,6 ¹⁾	-	-	
10	-	9,4 ³⁾	10,4 ¹⁾	10,9 ¹⁾	10,2 ¹⁾	-	
12	-	-	7,6 ²⁾	8,1 ¹⁾	7,9 ¹⁾	7,9 ¹⁾	
14	-	-	5,8 ³⁾	6,3 ¹⁾	6,2 ¹⁾	6,1 ¹⁾	
16	-	-	4,6 ³⁾	4,9 ²⁾	4,9 ¹⁾	4,8 ¹⁾	
18	-	-	-	4,0 ³⁾	4,0 ¹⁾	4,2 ¹⁾	
20	-	-	-	3,3 ³⁾	3,2 ²⁾	3,5 ¹⁾	
22	-	-	-	-	2,6 ³⁾	2,9 ¹⁾	
24	-	-	-	-	2,1 ³⁾	2,4 ²⁾	
26	-	-	-	-	1,8 ³⁾	2,0 ²⁾	
28	-	-	-	-	-	1,7 ³⁾	
30	-	-	-	-	-	1,4 ³⁾	
32	-	-	-	-	-	1,2 ³⁾	
Portate · Cargas							
Cargas ⁴⁾	22,4 ²⁺³⁾	7,2 ²⁺³⁾	4,1 ²⁺³⁾	2,6 ²⁺³⁾	1,4 ²⁺³⁾	-	

10 t 7,45 m x 3,10 m 360° DIN/ISO

Sbraccio Radio		Braccio base · Pluma principal · Lança principal				
Raio	8,0	13,4	18,5	23,6	28,9	
m	t	t	t	t	t	
3	25,0 ¹⁾	-	-	-	-	
3,5	25,0 ¹⁾	-	-	-	-	
4	25,0 ²⁾	25,0 ¹⁾	-	-	-	
4,5	21,7 ²⁾	22,4 ¹⁾	-	-	-	
5	17,9 ³⁾	18,7 ¹⁾	-	-	-	
6	13,2 ³⁾	13,8 ¹⁾	14,7 ¹⁾	-	-	
7	-	10,6 ¹⁾	11,5 ¹⁾	-	-	
8	-	8,3 ²⁾	9,3 ¹⁾	9,8 ¹⁾	-	
9	-	6,7 ²⁾	7,7 ¹⁾	8,1 ¹⁾	-	
10	-	5,6 ³⁾	6,4 ¹⁾	6,8 ¹⁾	6,8 ¹⁾	
12	-	-	4,6 ²⁾	5,1 ¹⁾	5,0 ¹⁾	
14	-	-	3,4 ³⁾	3,8 ¹⁾	3,8 ¹⁾	
16	-	-	2,6 ³⁾	2,9 ²⁾	2,9 ¹⁾	
18	-	-	-	2,3 ³⁾	2,2 ¹⁾	
20	-	-	-	-	1,7 ²⁾	
22	-	-	-	-	1,2 ³⁾	
24	-	-	-	-	0,9 ³⁾	
26	-	-	-	-	-	
28	-	-	-	-	-	
30	-	-	-	-	-	
32	-	-	-	-	-	
Portate · Cargas						
Cargas ⁴⁾	12,7 ²⁺³⁾	4,1 ²⁺³⁾	2,2 ²⁺³⁾	-	-	

4

Osservazioni · Observaciones · Observações

- 1) Campo di lavoro – inclinazione massima del runner
- 1) Rangos de trabajo con máx. posición del runner
- 1) Área de trabalho – inclinação máxima da runner
- 2) Campo di lavoro – inclinazione media del runner
- 2) Rangos de trabajo con media posición del runner
- 2) Área de trabalho – inclinação média da runner
- 3) Campo di lavoro – inclinazione minima del runner
- 3) Rangos de trabajo con mínima posición del runner
- 3) Área de trabalho – inclinação mínima da runner

- 4) orizzontale
- 4) con pluma horizontal
- 4) com a lança horizontal

Carro

Trazione / Sterzo	8 x 4 x 8.
Telaio	Profilo cassettonato chiuso con portatravi integrato; in acciaio a fine granalatura ad altissima resistenza.
Stabilizzatori	Stabilizzatori su 4 punti, sfilabili idraulicamente in orizzontale ed in verticale.
Motore	Raffreddato ad acqua, DaimlerChrysler OM 457 LA a 6 cilindri, rendimento secondo DIN: 295 kW (400 PS), coppia max. 1900 Nm a 1200 giri/min. Capienza del serbatoio carburante: 400 l.
Cambio	Automatico DaimlerChrysler G 210-16, con 16 marce avanti e 2 retromarce, riduttore di distribuzione con ulteriore riduzione per il cantiere e blocco longitudinale differenziali.
Assi	Asse 1: asse planetario esterno con blocco trasversale del differenziale, sterzante; Asse 2: non trainante, sterzante; Asse 3: non trainante, sterzante in caso di marcia a granchio; Asse 4: asse planetario esterno con blocco trasversale del differenziale, sterzante.
Sospensioni	Tutti gli assi con sospensioni idropneumatiche e bloccabili idraulicamente.
Pneumatici	8-pneumatici, 14.00 R 25.
Velocità su strada	80 km/h.
Sterzo	Sterzo idraulico ZF a due circuiti con limitazione di sterzo meccanico, 1 pompa d'emergenza, sterzo indipendente degli assi posteriori.
Freni	Freno di servizio: impianto pneumatico a doppio circuito; Freno a mano: freno ad accumulatore; Freno continuo: freno sul tubo di scappamento, freno a strozzatura costante, Retarder.
Impianto elettrico	Tensione di servizio 24 V, generatore trifase 80 A, 2 batterie 12 V / 210 Ah. Illuminazione secondo norme CEE.

Torretta

Braccio base	Cassone base ed 8 cassoni telescopici in acciaio a fine granalatura, sfilabili sotto carico parziale, sezione dei cassoni ovaloide tipica DEMAG. L'ultimo cassone tele è inclinabile di 25°.
Contrappeso	Integrato sulla torretta.
Impianto idraulico	Trazione tramite motore del carro, 2 pompe a pistoni assiali a mandata variabile permettenti 4 movimenti di lavoro contemporanei ed indipendenti, ulteriore pompa a mandata costante per la rotazione torretta.
Argano di sollevamento carico	Motore a pistoni assiali a mandata costante, tamburo incorporante il riduttore planetario e freno multi-disco.
Rotazione	Motore a pistoni assiali con riduttore planetario, freno a pedale, freno di tenuta a molla. Velocità di rotazione a regolazione infinita.
Inclinazione braccio	2 cilindri differenziali con valvole di freno discesa.
Cabina gru	Cabina molto grande con porta scorrevole e grande parabrezza frontale apribile. Tetto con vetro di sicurezza antiurti, nuovo e confortabile sedile di guida riscaldato, con sospensione pneumatica, registrabile a piacere, strumenti di controllo e d'azionamento per tutti i comandi gru, tergicristallo frontale e sul tetto con azionamento intermittente, impianto lavavetri, impianto aria condizionata di serie.
Equipaggiamento di sicurezza	Limitatore elettronico del momento di carico e schermo grafico per l'indicazione digitale del carico al gancio, carico nominale, lunghezza braccio, angolatura braccio, sbraccio. Indicazione integrata proporzionale delle sequenze di sfilamento dei cassoni tele. Ulteriori dispositivi di sicurezza quali fincorsa di salita e di discesa, valvola di limitazione pressione, sicurezza antirottura tubi.

Equipaggiamento opzionale

Trazione / Sterzo	8 x 8 x 8.
Pneumatici	17.5 R 25.
Prolunga	Inclinabile lateralmente ad 1 o 2 pezzi cioè lunghezza 7,6 m o 14,0 m, inclinabile a 0°, 20° e 40°.
Equipaggiamento pesante	1 puleggia supplementare sulla testa del braccio base.
Runner (testa corta di montaggio)	Lunghezza 1,50 m, a 3-avvolgimenti con angolazione di lavoro registrabile permettente lavori sotto coperta, portata max 25 t.
Traversa di testa	Portata 15 t.
Sedile per un passeggero	
Argano di sollevamento II	

Chasis

Tracción / dirección	8 x 4 x 8.
Bastidor	Bastidor monobloque con cajas de apoyos integradas, fabricado con estructura de acero de grano fino de gran resistencia.
Apoyos	4 vigas de estabilización telescópicas hidráulicamente, con cilindros hidráulicos de apoyo.
Motor	Motor diésel DaimlerChrysler OM 457 LA de 6 cilindros, refrigerado por agua, salida DIN: 295 Kw (400 CV) Par máximo: 1900 Nm a 1200 1/min. Capacidad del depósito de combustible: 400 l.
Caja de cambios	Caja de cambios automática DaimlerChrysler G-210-16 con control electrónico. 16 velocidades adelante y 2 marcha atrás, caja de transferencia con rango todo-terreno y control de bloqueo longitudinal del diferencial.
Ejes	Eje 1: Planetario, directriz con bloqueo transversal. Eje 2: No motriz, directriz. Eje 3: No motriz, directriz para marcha cangrejo. Eje 4: Directriz, con reducción planetaria y bloqueo transversal del diferencial.
Suspensión	Suspensión hidroneumática, bloqueable hidráulicamente.
Neumáticos	8 ruedas equipadas con neumáticos 14.00 R 25.
Velocidad	80 Km/h.
Dirección	ZF de doble circuito hidráulico con tope mecánico, 1 bomba de emergencia. Dirección independiente de ejes traseros.
Frenos	Freno de servicio: Sistema de aire de línea doble. Freno de estacionamiento, Freno por resorte. Freno de acción continua: Freno por gases de escape.
Equipamiento eléctrico	24 V. Alternador de 3 fases de 80 A, 2 baterías de 12 V / 210 Ah. Luces conforme a directivas CE.

Superestructura

Pluma principal	Base de pluma y 8 secciones telescópicas fabricadas en estructura de acero de grano fino, telescópicas con carga parcial, de diseño antiflexión Demag „ovaloid“. Último tramo de pluma principal angulable a 25°.
Sistema hidráulico	Accionado por el motor del vehículo, 2 bombas de pistones axiales y desplazamiento variable que facilitan 4 movimientos independientes de forma simultánea, bomba independiente de caudal fijo para la unidad de giro.
Cabrestante	Motor hidráulico de caudal fijo y pistones axiales, tambor con reducción planetaria integral y freno de sujeción mediante muelles.
Unidad de giro	Motor hidráulico con reducción planetaria, freno de pedal de pie y freno de sujeción mediante muelles. Velocidad de giro con regulación infinitamente variable.
Unidad de abatimiento	Dos cilindros diferenciales con válvula de freno de descenso pilotada.
Cabina de la grúa	Espaciosa y ergonómica (con aire acondicionado de serie), puerta deslizante, amplio parabrisas abatible, techo con cristal blindado, nuevo asiento calefactado más confortable, suspendido por aire y ajustable, controles e instrumentación para todos los movimientos de la grúa, lavaparabrisas con intermitencia para cristal frontal y techo.
Indicador electrónico de seguridad	Indicador electrónico de seguridad de carga con pantalla gráfica y lectura digital para carga bajo gancho, porcentaje de carga, longitud de pluma, ángulo de pluma y radio de carga. Pantalla integrada para visualización de la secuencia de telescopaje, finales de carrera para movimientos de izaje y descenso del cable, válvulas de seguridad y descarga de presión.

Equipamiento opcional

Tracción / Dirección	8 x 8 x 8.
Neumáticos	17.5 R 25.
Plumín – extensión de pluma	Plegable a un lado en 1 ó 2 partes, 7,6 m ó 14 m. 0°, 20° y 40° de abatimiento.
Equipo de cargas pesadas	1 polea adicional en cabeza de pluma.
Runner para cargas pesadas	Runner para cargas pesadas de 1,5 m de longitud, con 3 poleas y diferentes opciones de angulación para trabajar dentro de edificios. Capacidad máxima 25 t.
Gancho de carga para cabeza de pluma	Carga 15 t.
Asiento de pasajero	
2º Cabrestante	

Plataforma inferior

Tração / direção	8 x 4 x 8.
Estrutura	Estrutura fechada com caixas de apoio integradas confeccionada em aço fino de alta resistência.
Apoios	Apoios de 4 pontos com avanço hidráulico horizontal e vertical.
Motor	Motor DaimlerChrysler OM 457 LA de 6 cilindros, refrigerado a água, potência conforme DIN: 295 kW (400 cv), torque (binário) máximo 1900 Nm em 1200 RPM. Capacidade do reservatório de combustível: 400 l.
Câmbio	Câmbio DaimlerChrysler automatizado G 210-16, 16 marchas à frente, 2 marchas à ré, caixa de distribuição com estágios para todo terreno e bloqueio de diferencial longitudinal.
Eixos	Eixo 1: Eixo planetário com bloqueio de diferencial transversal, dirigível; Eixo 2: Eixo não acionado, dirigível; Eixo 3: Eixo não acionado, dirigível em direção independente do eixo traseiro; Eixo 4: Eixo planetário com diferencial transversal, dirigível.
Suspensão	Todos os eixos com suspensão hidro-pneumática e com bloqueio hidráulico.
Pneus	8 pneus, 14.00 R 25.
Velocidade de rodagem	80 km/h.
Direção	Direção hidráulica ZF de dois circuitos com limitação mecânica, 1 bomba de direção de emergência. Direção independente do eixo traseiro.
Freios	Freio de serviço: Sistema de freios pneumático de duplo circuito; freio de estacionamento: Freio atuado por mola e aliviado por ar comprimido; freio constante; freio por retenção de gás de escape, freio por válvula de estagnação, Retarder.
Sistema elétrico	Tensão de serviço 24 V, gerador / alternador 80 A, 2 baterias 12 V / 210 A, iluminação conforme diretrizes CEE.

Plataforma superior

Lança principal	Caixa base e oito telescópios, confeccionada em aço fino de alta resistência, atuação dos telescópios sob carga parcial perfil ovalóide-Demag de maior resistência à deformações, último elemento basculável em 25°.
Contrapeso	Integrado à plataforma superior.
Sistema hidráulico	Acionamento através do motor da plataforma inferior, 2 bombas de pistão axial de vazão variável que possibilitam quatro movimentos de trabalho simultâneos e independentes, bomba de vazão constante independente para a unidade giratória.
Guincho	Motor hidráulico constante de pistão axial, tambor de cabos com redutor planetário integrado e freio de discos múltiplos atuado por mola.
Unidade giratória	Motor hidráulico de pistão axial com redutor planetário, freio de pedal, freio de trava de atuado por mola. Velocidade de giro variável.
Unidade de báscula	2 cilindros diferenciais com válvula de retenção de queda pré pilotada.
Cabina do guindaste	Cabina ampla, bem planejada com porta de correr e janela dianteira removível, janela superior de vidro blindado, com novo e confortável assento aquecido com suspensão à ar e ajuste variável, dispositivos de atuação e controle para todas as funções do guindaste, limpadores de pára-brisas e janela superior com funcionamento intermitente e lavador, ar condicionado de série.
Dispositivos de segurança	Limitador eletrônico do momento de carga (LMB) e display gráfico para a indicação digital da carga no gancho, capacidade de carga nominal, comprimento, ângulo e raio de alcance da lança principal. Indicação percentual da seqüência de alongamento dos telescópios. Outros dispositivos de segurança: chave de fim de curso de içamento, válvula limitadora de pressão, dispositivos de segurança contra ruptura no sistema hidráulico.

Dispositivos adicionais

Tração / direção	8 x 8 x 8.
Pneus	17.5 R 25.
Extensor da lança principal	Dobrável lateralmente, com ponta de 1 ou 2 elementos, 7,6 m, respectivamente 14,0 m de comprimento. Ângulos de trabalho 0°, 20° e 40°.
Dispositivo de carga pesada	1 roldana adicional na cabeça da lança principal.
Ponta de montagem e carga pesada	Comprimento 1,50 m, 3 roldanas com ângulo de trabalho ajustável para trabalhos em galpões, capacidade máxima de carga 25 t.
Travessa de cabeça	Capacidade de carga 15 t.
Assento do acompanhante	
Guincho II	

Annotazioni sulle portate

Condiciones de utilización

Observações para as capacidades de carga

Le portate sono conformi alla norma ISO 4305 e alla norma DIN 15019.2 (prova di carico = 12,5 x carico di sollevamento + 0,1 del peso del braccio agente allapunta del braccio stesso).
Il peso del bozzello e delle funi d'attracco fanno parte del carico e sono quindi da detrarre dai valori di tabella.

La gru può lavorare sino ad una
pressione vento di 60 N/m²
velocità vento di 9,8 m/s

Per ulteriori dettagli sulla velocità vento, consultare il manuale di istruzione della gru.

NOTA: I dati riportati su tale prospetto sono solo a titolo indicativo e pertanto non impegnativi. L'impiego della gru è ammesso solo rispettando le tabelle originali ed il manuale di uso fornito assieme alla gru.

Las tablas de carga están en conformidad con normas ISO 4305 y DIN 15019.2 (prueba de carga = 1,25 x carga suspendida + 0,1 x peso muerto de la pluma principal reducida a la punta de pluma).
El peso de ganchos y eslingas es parte de la carga, y debe ser deducido de la capacidad de carga.

Operaciones de la grúa con pluma principal está permitida con una
presión de viento 60 N/m²
Velocidad del viento de 9,8 m/s

Para otro tipo de operaciones consultar con el manual.

NOTA: Los datos aquí incluidos son meramente informativos y no pueden aplicarse como garantía en elevaciones de carga.
La operación de la grúa está son por computadora y manuales.

Capacidades de cargas correspondem à ISO 4305 e DIN 15019.2 (carga de teste = 1,25 x carga útil + 0,1 x peso próprio da lança reduzido à ponta da lança).
O peso do gancho, assim como dos elementos de içamento da carga fazem parte da carga e devem ser reduzidos das indicações de capacidade de carga.

Operação do guindaste com lança principal permitido até
pressão de atuação 60 N/m²
Velocidade do vento 9,8 m/s

Demais informações vide o manual de operações do guindaste.

OBSERVAÇÕES: Os dados deste prospecto são somente para informações gerais, não nos responsabilizamos pela utilização do guindaste nestas condições. A utilização do guindaste somente é permitida empregando as tabelas de carga e manuais fornecidos com o mesmo.



Contrappeso · Contrapeso · Contrapeso



Portate su stabilizzatori · 360° / Capacidad de elevación sobre los apoyos · 360° / Capacidades de carga apoiado · 360°



Portate su pneumatici · Capacidad de elevación libre sobre ruedas · Capacidades de carga livre sobre rodas

„D”

